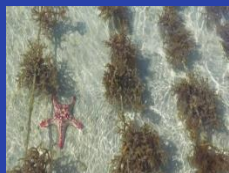


Fiche n°3-1/2 – Ferme d'algoculture Saccharina Latissima

Descriptif



Ferme de culture spécialisée dans la production de l'algue Saccharina Latissima en filières subflottantes.

Principaux clients : Industrie alimentaire

Filière et sous filière : Aquaculture/Algoculture

Complexité du produit¹  -3,33 -1,88 2,56

Code SH²: 1212

Faits marquants

Potentiel important de l'aquaculture au Maroc avec:

- Plan d'aménagement de l'ANDA ayant révélé un important potentiel de ~380 k tonnes
- Ainsi que mise en place de plans d'aménagements au niveau national couvrant la moitié du littoral marocain (~1700 km)

Prérequis ⁽³⁾

Indicateurs marchés

Marché(s) cible(s) :

Marché(s) cible(s), (du plus au moins prioritaire(s)) à adresser :

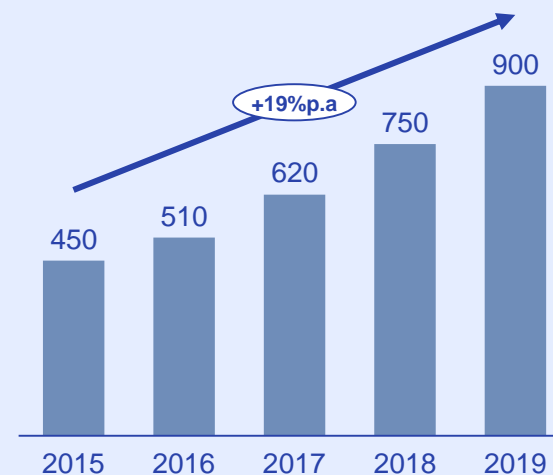
 National (yc local) : Destiné au marché local et national



Taille et évolution du marché

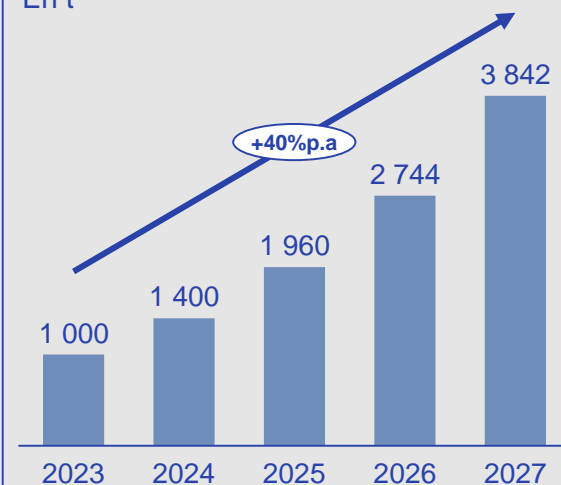
Production aquacole marine du Maroc

En t



Projection de croissance de la production aquacole marine du Maroc

En t⁴

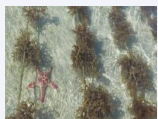


(1) Product Complexity Index: Diversité et sophistication du savoir-faire requis pour produire un produit. Le PCI est calculé selon le nombre de pays qui produisent ce produit et la complexité économique de ces pays. Les produits les plus complexes, ceux que seuls quelques pays peuvent produire, ont le PCI le plus élevé (e.g. électronique, chimie) vs. les produits les moins complexes (e.g. matières premières, produits agricoles)

(2) Code SH: Trade map : Graines de caroube, algues et autres algues, betterave à sucre et canne à sucre, fraîches, réfrigérées, congelées ou séchées

(3) Projection: Article de presse

Source: Harvard economic complexity, trade map, article de presse



Fiche n°3-2/2 - Ferme d'algoculture Saccharina Latissima

Indicateurs financiers (indicatif) :

Investissement potentiel	90-100 Mns MAD
Chiffre d'affaires	60 Mns Mad
Prix de vente estimatif	2 MAD/kg
ROI	30-35 %
EBITDA (en % du CA)	31%
Emplois	150-165

Ressources humaines

Compétences RH nécessaires

- Connaissance des algues
- Conception et ingénierie des systèmes de culture
- Connaissance des équipements

Offres de formation

- Filière aquaculture, CMC Laâyoune

Matières premières et fournisseurs

Principaux intrants

- Algues Saccharina Latissima
- Table, filets, paniers

Principaux fournisseurs

- Pêcheurs locaux
- Fournisseurs d'équipements (eg. Babili pêche Dakhla Sopec à Agadir)

Éléments d'investissement

Foncier potentiel

Provinces prioritaires

✓ Boujdour ✓ Tarfaya

Type de foncier

Domaine privé de l'Etat

Prix moyen du foncier

Commission Régionale Unifiée de l'Investissement (CRUI)

Superficie

150 ha

Mode de mobilisation

Commission Régionale Unifiée de l'Investissement (CRUI)

Principaux avantages d'investissements

Subvention

Charte d'investissement, programme Maroc PME « créativité et co-développement »

Aide à la formation

Programme « TAEHIL », « IDMAJ »

Autre

Programme « Tahfiz », « Nawat »

Contacts

 **Nom et prénom :**
Mohamed Lamine Mbirkat

 **Téléphone : 0661389782**

 **E-mail : mbirkat@gmail.com**