

بطاقة رقم 1/2-48 - استخراج جزيئات النباتات العطرية والطبية

وصف



وحدة متكاملة لاستخراج مركبات معقدة من مصادر النباتات الطبية والعطرية (تشمل المرحلة الأولى لإنتاج هذه النباتات

العملاء الرئيسيون: الشركات التجميلية والصيدلانية والغذائية
القطاع والقطاع الفرعي: الزراعة / تحويل النباتات العطرية والطبية

رمز SH²: 0905, 0904, 1211, 0906, 0907, 0908, 0909, 0910
درجة تعقيد المنتج: 2,56
na -3,33

أهم الأحداث

- السوق العالمي لمستخلصات النباتات العطرية والطبية مقدر بنحو 64 مليار دولار أمريكي، ويتضمن آفاق نمو هامة تتراوح بين 15% إلى 25% سنوياً.
- المغرب مصنف كثاني عشر أكبر مصدر للنباتات العطرية والطبية في العالم، ب 52 ألف طن من النباتات و 5 آلاف طن من الزيوت في عام 2021.
- الصناعة الوطنية للنباتات العطرية والطبية في نمو قوي بنسبة +11% سنوياً، حيث تتوفر فيها إمكانيات هائلة مع تحديد أكثر من 200، 4 نوع من النباتات مما يجعل المغرب يحتل المرتبة الثانية عالمياً من حيث تنوع الأنواع المحددة
- وفرة الموارد على المستوى المحلي (تم التعرف على أكثر من 350 نوعاً من قبل جامعة محمد السادس متعددة التخصصات التقنية (UM6P)، من بينها 10 نباتات تظهر إمكانات كبيرة) (مثل Acacia, Cumin...) براءات اختراع قيد الإجراء لتقنية استخراج الجزيئات

المتطلبات الأولية(3)

- الإدماج القبلي لتأمين إمدادات النباتات الطبية والعطرية المختارة
- شراكة مع جامعة محمد السادس متعددة التخصصات التقنية وغيرها من المؤسسات للبحث والتطوير (بما في ذلك اختيار النباتات)
- الخبرة التقنية ، وإتقان التقنيات والمهارات

مؤشرات الأسواق

الأسواق المستهدفة:

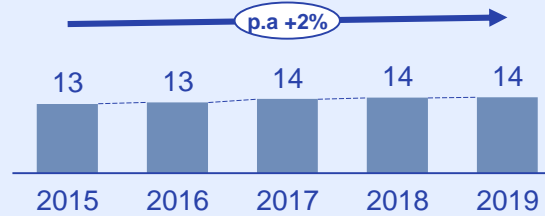
الأسواق المستهدفة ، (من أعلى إلى أدنى أولوية) المتاحة:

التصدير بشكل رئيسي إلى الدول الأوروبية، اليابان، الصين، كندا، الولايات المتحدة
وطنية : التسويق على المستوى الوطني

حجم وتطور السوق

واردات النباتات العطرية والطبية العالمية

بمليار دولار أمريكي



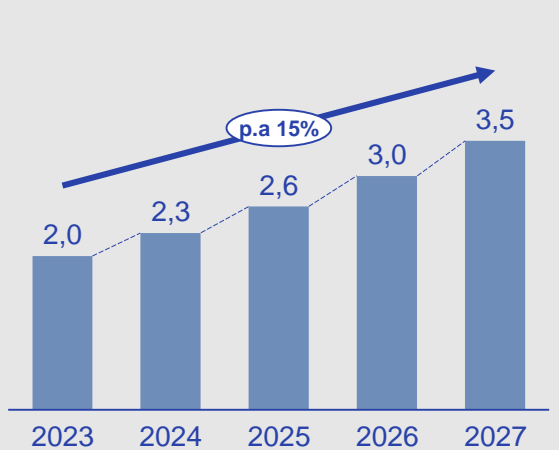
واردات النباتات العطرية والطبية للمغرب

بمليار دولار أمريكي

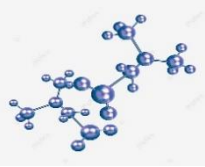


توقعات نمو السوق الوطنية للنباتات العطرية والطبية

بمليار درهم مغربي



(1) مؤشر تعقيد المنتج: تنوع وتطور المعرفة المطلوبة لإنتاج منتج. يتم حساب مؤشر تعقيد الإنتاج وفقاً لعدد البلدان التي تنتج هذا المنتج والتعقيد الاقتصادي لهذه البلدان. المنتجات الأكثر تعقيداً ، تلك التي لا يستطيع إنتاجها سوى عدد قليل من البلدان ، تحتوي على أعلى نسبة من مؤشر تعقيد الإنتاج (مثل الإلكترونيات والمواد الكيميائية) مقابل. المنتجات الأقل تعقيداً (مثل المواد الخام والمنتجات الزراعية).
(2) رمز SH : الخريطة التجارية: (World export values) Trademap (0905, 0904, 0906, 0907, 0908, 0909, 0910, 1211)
(3) التطلعات: Team France Export - سوق مستحضرات التجميل في المغرب، Fellah Trade
مصدر: TradeMap , Harvard economic complexity, مقال صحفي



بطاقة رقم 48 - 2/2 - استخراج جزيئات النباتات العطرية والطبية

المؤشرات المالية (إرشادية):

الاستثمار المحتمل	30-40 مليون درهم
حجم الأعمال	90-120 مليون درهم
سعر البيع المقدر	20 - 25 كيلو غرام/درهم
عائد على الاستثمار	6 - 7 سنوات
الأرباح قبل الإقتطاعات (EBITDA) (كنسبة مئوية من رقم المعاملات)	10-15 %
مناصب الشغل	100-120

الموارد البشرية

مهارات الموارد البشرية المطلوبة

- الكيمياء العضوية
- تقنية الاستخلاص
- مراقبة الجودة
- البحث والتطوير

عروض التكوين

- مركز ASARI-UM6P

المواد الأولية والموردين

المواد الأساسية

- النباتات العطرية والطبية

الموردين الرئيسيين

- إنتاج خاص (بشكل رئيسي)
- جامعة محمد السادس متعددة التخصصات
- التقنية

عناصر الاستثمار

العقار المحتمل

المقاطعات ذات الأولوية

طرفية ✓ بوجود ✓ السمارة ✓ العيون ✓

نوع العقار

مجال عام للدولة (مثل بوكراع)

المساحة

1 هكتار

متوسط سعر العقار

اللجنة الجهوية الموحدة للاستثمار (CRUI)

طرق التعبئة

اللجنة الجهوية الموحدة للاستثمار (CRUI)

المزايا الرئيسية للاستثمارات

صندوق التنمية الفلاحية

برنامج "تأهيل"، "إدماج"

برنامج "تحفيز"، "نواة"

جهات الاتصال



الإسم واللقب :
لفقيه لبشير



هاتف: 0661445891



بريد إلكتروني: laayouneinvest@gmail.com